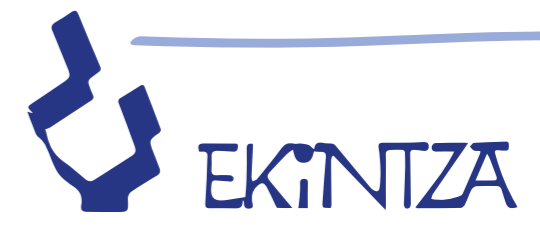


INFORME DE EVALUACIÓN



ÁMBITO DE CLASE

nuestro **OBJETIVO** es FOMENTAR el DESARROLLO de ALUMNADO COMPETENTE

- ✓ **CONOCIMIENTOS**
saber sobre el tema
- ✓ **PROCEDIMIENTOS**
saber hacer
- ✓ **ACTITUD**
saber ser

<p>saber sobre el tema</p> <p>✓ LO QUE CORRESPONDA A CADA ASIGNATURA.</p>	<p>CONOCIMIENTOS</p>
<p>saber hacer</p> <p>P1 - COMUNICACIÓN P2 - HÁBITOS DE TRABAJO Y ESTRATEGIAS P3 - INICIATIVA - COOPERACIÓN - CREATIVIDAD P4 - UTILIZACIÓN DE TICS</p>	<p>PROCEDIMIENTOS</p>
<p>saber ser</p> <p>J1 - AUTOCONOCIMIENTO - AUTORREGULACIÓN J2 - ASERTIVIDAD - EMPATÍA - CONVIVENCIA</p>	<p>ACTITUD</p>

ASIGNATURAS

El OBJETIVO del INFORME de EVALUACIÓN es...

RECOGER LA VISIÓN COMPETENCIAL DEL ALUMNADO

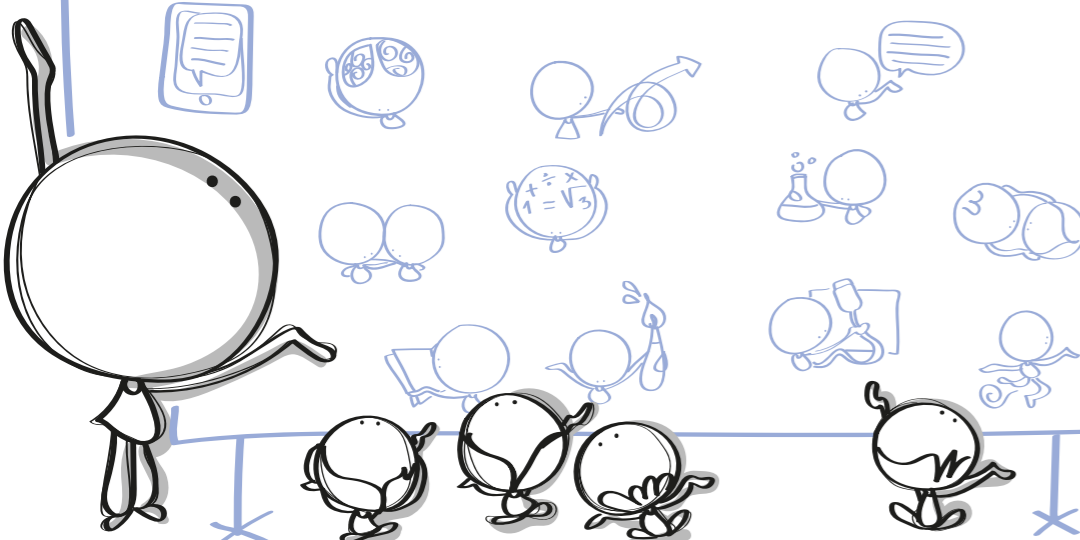


COMPETENCIAS

- 1 COMUNICACIÓN LINGÜÍSTICA
EUSKARA + LENGUA+ LITERATURA UNIVERSAL + P1*
- 2 PLURILINGÜE
INGLÉS + FRANCÉS + P1*
- 3 STEM
MATEMÁTICAS + FÍSICA + QUÍMICA + DIBUJO TÉCNICO + BIOLOGÍA + CULTURA CIENTÍFICA + CIENCIAS APLICADAS + TECNOLOGÍA + CIENCIAS NATURALES
- 4 DIGITAL
DIGITALIZACIÓN + P4*
- 5 PERSONAL, SOCIAL Y DE APRENDER A APRENDER
EDUCACIÓN FÍSICA + ACTIVIDAD FÍSICA Y EMOCIONAL + OCIO Y SALUD + P2* + J1*
- 6 CIUDADANA
VALORES CÍVICOS Y ÉTICOS + PENSAMIENTO AUTÓNOMO +FILOSOFÍA + PROYECTOS AL SERVICIO DE LA COMUNIDAD + J2*
- 7 EMPRENDEDORA
ECONOMÍA + P3*
- 8 CONCIENCIA Y EXPRESIÓN CULTURAL
EDUCACIÓN PLÁSTICA + SOCIALES + HISTORIA+ GEOGRAFÍA + ARTE

*Se evaluará en todas las asignaturas

	Inicial	Medio	Avanzado
1	██████████		
2	██████████		
3	██████████		
4	██████████		
5	██████████		
6	██████████		
7	██████████		
8	██████████		



¿y cómo se valoran?

El peso que tiene en cada curso va variando.

PESO

LH 1-4	██████████ %40	██████████ %42	██████████ %18
LH 5-6	██████████ %50	██████████ %35	██████████ %15
DBH 1-2	██████████ %60	██████████ %28	██████████ %12
DBH 3-4	██████████ %70	██████████ %21	██████████ %9
BATX 1	██████████ %80	██████████ %14	██████████ %6

Según las asignaturas de cada alumno/a

- ██████████ CONOCIMIENTOS
- ██████████ PROCEDIMIENTOS
- ██████████ ACTITUD